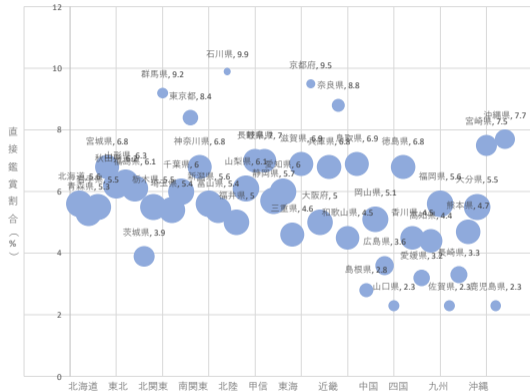


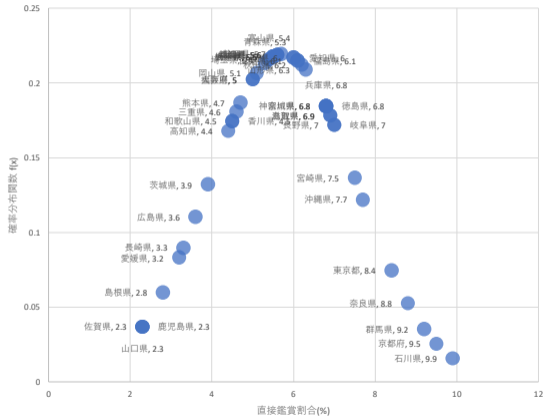
■オーケストラ等（ジャンル1）直接鑑賞割合の散布図

※バブルサイズは確率密度関数 $f(x)$ の大きさを表す。大きい方が平均値に近く、小さい方が外れ値に近い。



(出所)文化庁「文化に関する世論調査報告書 令和4年3月」:70-71より抜粋。表は筆者作成。

■オーケストラ等（ジャンル1）直接鑑賞割合の正規分布図



(出所)文化庁「文化に関する世論調査報告書 令和4年3月」:70-71より抜粋。表は筆者作成。