

ときわ平のコエ・カタチ Voices and Forms of Tokiwadaira

Free Admission
会場
第一石川ビル三階
(元三協会館)
〒270-0204 千葉県松戸市常盤平二丁目八
入場無料

BIG
ART
PARTY

ときわ平の
コエ・
カタチ

Voices
and
Forms
of Tokiwadaira

2024年
11/29 (金)
13:00~19:00
11/30 (土)
11:00~19:00
12/1 (日)
11:00~19:00

Artist
SHUTO OTSUKI,
Tetsuya Iwasawa,
gaga motorcycle base,
Koji Kato,
OFFLINE SALON NOWHERE,
Citizen A,
Megumi Harada,
YUMEGIWA with friends

参加アーティスト
おおつきまこと
岩瀬智博
gaga motorcycle base
加藤康司
オフラインサロンノウウェア、
市民A、
原田恵
YUMEGIWA with friends

アートで
大集合

Access
Daiichi Ishikawa Building 3F
(Former Senkyo Kaikan)



「ときわ平のコエ・カタチ」は、松戸市常盤平エリアを舞台に、さまざまな人々の「声」に耳を傾け、互いの視点や知識、経験を共有し、学びと出会いを生み出すアートプロジェクトです。

常盤平は、元々は広大な田畑が広がる田園地帯でした。戦後、急激に増した東京近郊の住宅需要に応えるため、常盤平団地を建設。約5000戸という巨大なひとつの”まち”が新たに作られました。そこから60年あまりの歳月が経過した今、常盤平には多様なコミュニティが共存して暮らしています。

さまざまな人が集まる街の「コエ」と「カタチ」に注目し、交流を促す複合的な場（プラットフォーム）を創出します。

.....

開催概要

タイトル

ときわ平のコエ・カタチ
Voices and Forms of Tokiwadaira

日程

2024年11月29日（金） 13:00-19:00
2024年11月30日（土） 11:00-19:00
2024年12月1日（日） 11:00-19:00

会場

第一石川ビル3階

住所：千葉県松戸市常盤平2丁目8

アクセス：新京成線「常盤平駅」南口徒歩約1分

※専用の駐車場はございません。近隣のコインパーキングをご利用ください。

<https://maps.app.goo.gl/TWABpZzto2DNB9So6>

参加アーティスト

おおつきしゅうと、岩澤哲野、gaga motorcycle base、加藤康司、オフラインサロン・ノーウェア、市民A、原田恵、YUMEGIWA with friends

入場無料

主催 加藤康司、岩澤哲野、原田恵（SOW）

協力 石川興業株式会社、omusubi不動産

助成 東京藝大「I LOVE YOU」プロジェクト、共生社会をつくるアートコミュニケーション共創拠点

開催内容

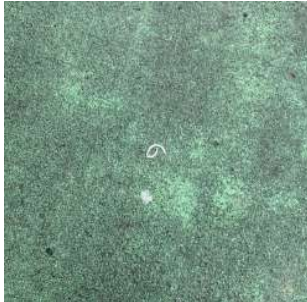
○展示「ときわ平 まちのひと」写真展

ライターの前田恵が、近年行ったインタビュー記事とポートレート写真を会場に展示し、常盤平に暮らす人々の"コエ"を聞く展示をします。



「ときわ平のカタチ」展

常盤平や松戸にアトリエを構え、ゆかりのあるアーティストによるアート作品を通じて常盤平の"カタチ"を展示します。



○カフェ

「COFFEE BREAK」by 喫茶スクエア

会期中ゲストをお呼びし、コーヒーを飲みながら来場者とともに語り合う場を創ります。松戸ゆかりの焼き菓子なども販売予定です。

詳細はこちら▶<https://x.gd/PhAMF>

11/29 (金) 16:00~17:30 ゲスト：山川陸 (アーティスト)

11/30 (土) 16:00~17:30 ゲスト：中島晴矢 (アーティスト)

12/1 (日) 16:00~17:30 ゲスト：参加アーティスト (調整中)



○ワークショップ

演劇ワークショップ「“語る”の練習」(要申込・12/1)

演出家の岩澤哲野が、人に伝えるための表現の練習=「語る」ための方法を、演劇の手法を用いて、声や体を使って楽しく学ぶワークショップを開催します。

※本ワークショップは、松戸市社会教育課 生涯学習講座として開催します。

詳細はこちら▶<https://x.gd/gDmkS>

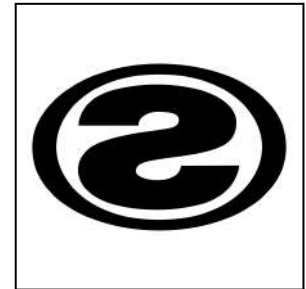
問い合わせ

info@sowartproject.com

プロフィール

おおつきしゅうと

1996年、東京生まれ。
東京藝術大学大学院デザイン科視覚伝達研究室修士課程卒業。日本における西洋文化としてのデザインに着目し、アートディレクション・グラフィックデザインでの超現実を探究。ギャラリーや美術館、ファッションブランド、音楽イベント等、主に文化事業における広告・VI/CI設計、パッケージデザイン等を担当。デザインワークと並行し、自費出版誌newmelanaholyを不定期刊行。



gaga motorcycle base

私たちgaga motorcycle baseは地元である常盤平を拠点に、ツーリング用のアウトドアグッズを制作しています。「gaga」には「夢中になる」といった意味が込められており、趣味や仕事、そして人生そのものに夢中になる商品を提供したいという思いから、このブランドを立ち上げました。今回のイベントでは、「インドアで楽しむアウトドア」をコンセプトに破れたり、穴が空いて使われなくなったアウトドアチェアのリメイク品や家でも焚き火気分を味わえるキャンドル、そして古着の販売も行います。ぜひ一度、gagaの提案するアウトドアの世界をご体験ください



オフラインサロン・ノーウェア

俺達がぶっ飛んでた時、あいつどうしてたんだろう。クサムラマッドラットとして、インスタレーションを軸にあらゆるスイッチング・スクワット・カルチャー(SSC)を通じてトランス状態を目指してやってきた。そして確かにそんな革命的な瞬間も経て、最高になるはずだったんだけど、一つ疑問が生まれる。「天国って、ずっとは無理じゃね？」nowhereは「どこでもない」し「今ここに」だ。言い換えれば「何もない」し「今しかねえ」だ。天国がずっと続くような場所は作れるか？いや、足りているのか？ノーウェアはクサムラマッドラットが運営する千葉県松戸市常盤平にあるオフラインサロンだ。そこはローカルにゆるくまとまる、ドメスティック・パラダイス。そこに真の「ARTNATURE」を見たり！



市民A



YUMEGIWA with friends

みんなの意識に反応して姿やカタチを変えながら育っていくシューティングスター・コレクティブ&ミュータントスペース。傷ついた野生動物が身を潜めて、態勢を整えたり、深く何かを考えたりする洞窟のようなもの？人類の愛をサポートするインディーズのエネルギードリンク"メロメロ"をふるまいながら"想像上の居場所づくり"や"いい夢を見るためのSET&SETTING"のサポートをしています。

主な活動に「DAYDREAM FUNCLUB（渋谷の川のヌシに捧げるエネルギードリンクの研究開発）」（SHIBUYA SLOW STREAM 2024～）など。

Instagram | @xx_namida_flavor_oo



山川陸（「COFFEE BREAK」by 喫茶スクエア vol.1 ゲスト）

アーティスト、Transfield Studio 共同主宰 さまざまな形式により、集団で共に考える状況の設計に取り組む。近作に、土地と人の折り合いの歴史から都市にはたらく力を見直すツアーパフォーマンス《Islands and Peninsulas -Elevation》シリーズ（2024-、台北／ソウル／昌原にて発表、Transfield Studioとして）。ほか、ラーニング・コレクティブ「RAU（都市と芸術の応答体）」プログラムマネージャー、相談所を運営する集まり「SNZ」への参画など。横浜育ち、多摩川を越えて東京の南→真ん中→東に暮らした後、江戸川を越えて2023年より松戸市在住。1990年生。



中島晴矢（「COFFEE BREAK」by 喫茶スクエア vol.2 ゲスト）

アーティスト。1989年神奈川県生まれ。法政大学文学部日本文学科卒業、美学校修了。現代美術、文筆、ラップなど、インディペンデントとして多様な場やヒトと関わりながら領域横断的な活動を展開。美学校「現代アートの勝手口」講師。主な個展に「東京を鼻から吸って踊れ」（gallery αM, 2019-2020）、キュレーションに「SURVIBIA!!」（NEWTOWN, 2018）、著書に『オイル・オン・タウンスケープ』（論創社, 2022）など。



岩澤哲野、原田恵、加藤康司（一般社団法人SOW）

2024年、千葉県松戸市を拠点に結成。創造の種を蒔く(=sow)をコンセプトとし、国内外を中心にアートプロジェクトやワークショップを展開。アートや演劇といった分野の垣根を越え、地域に根差した芸術の場を生み出すことを目的としている。

メンバーは演出家の岩澤哲野、ライターの原田恵、アーティストの加藤康司。



Voices and Forms of Tokiwadaira

“Voices and Forms of Tokiwadaira” is an art project in the Tokiwadaira area of Matsudo City, where we listen to the “voices” of various people, share our perspectives, knowledge, and experiences, and create learning and encounters.

Tokiwadaira was originally a rural area with vast fields. After the war, in order to meet the rapidly increasing demand for housing in the Tokyo suburbs, the Tokiwadaira Housing Complex where a huge “town” of approximately 5,000 units was newly built. Sixty years have passed since then, and Tokiwadaira is now home to a diverse community.

We will focus on the “voices” and “forms” of the town where various people gather, and create a complex place/platform that encourages interaction.

. . . .

Voices and Forms of Tokiwadaira

Date:

Friday, November 29, 2024, 13:00-19:00

Saturday, November 30, 2024 11:00-19:00

Sunday, December 1, 2024 11:00-19:00

Venue:

Daiichi Ishikawa Building 3F

Address: 2-8 Tokiwadaira, Matsudo-shi, Chiba, Japan

*1 minute walk from the South Exit of Tokiwadaira Station on the Shin Keisei Line

*There is no dedicated parking space. Please use coin parking near the venue.

<https://maps.app.goo.gl/TWABpZzto2DNB9So6>

Artist

Shuto Otsuki, Tetsuya Iwasawa, gaga motorcycle base, Koji Kato, OFFLINE SALON NOWHERE, Citizen A, Megumi Harada, YUMEGIWA with friends

Free Admission

Organizer: Koji Kato, Tetsuo Iwasawa, Megumi Harada (SOW)

Cooperation: Ishikawa Kogyo Corporation, omusubi estate

Supported: Tokyo University of the Arts “I LOVE YOU” Project, Arts-Based Communication Platform for Co-creation to Build a Convivial Society

○Exhibition

Photo Exhibition “People in Tokiwadaira”

Megumi Harada (writer) will exhibit interviews and portrait photos she has conducted in recent years, and will share about the “voices” of the people who live in Tokiwadaira.

Exhibition “Forms of Tokiwadaira”

Artworks by artists with studios in Tokiwadaira and Matsudo will be exhibited to show the “shapes” of Tokiwadaira.

○Cafe

“COFFEE BREAK” by Kissa Square

We will invite the guests during the exhibition period to create a place for conversation with audiences over a cup of coffee. Baked goods related to Matsudo will also be on sale.

Detail ▶ <https://x.gd/qIMRy>

11/29 (Fri) 16:00-17:30 Guest: Rick Yamakawa (Artist)

11/30 (Sat) 16:00-17:30 Guest: Haruya Nakajima (Artist)

12/1 (Sun) 16:00-17:30 Guest: Participating artists (to be confirmed)

○Workshop

Workshop “Practice of Talking” (Application required • 12/1)

Tetsuya Iwasawa (theater director) will hold a workshop to learn how to practice expression to communicate to others = to “talk”, using theatrical techniques and having fun with voice and body.

*This event is part of a lifelong learning class sponsored by the Matsudo City Social Education Div.

Application form ▶ <https://x.gd/gDmkS>

Contact

info@sowartproject.com